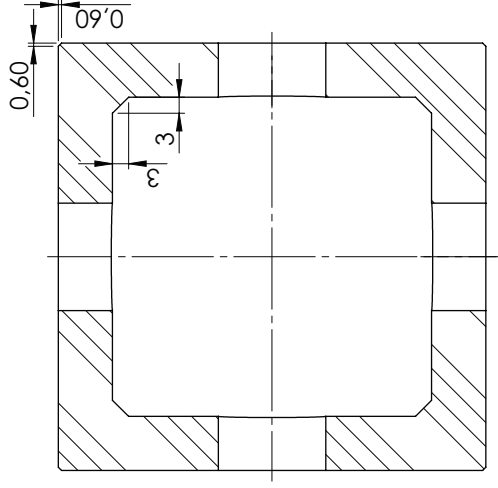
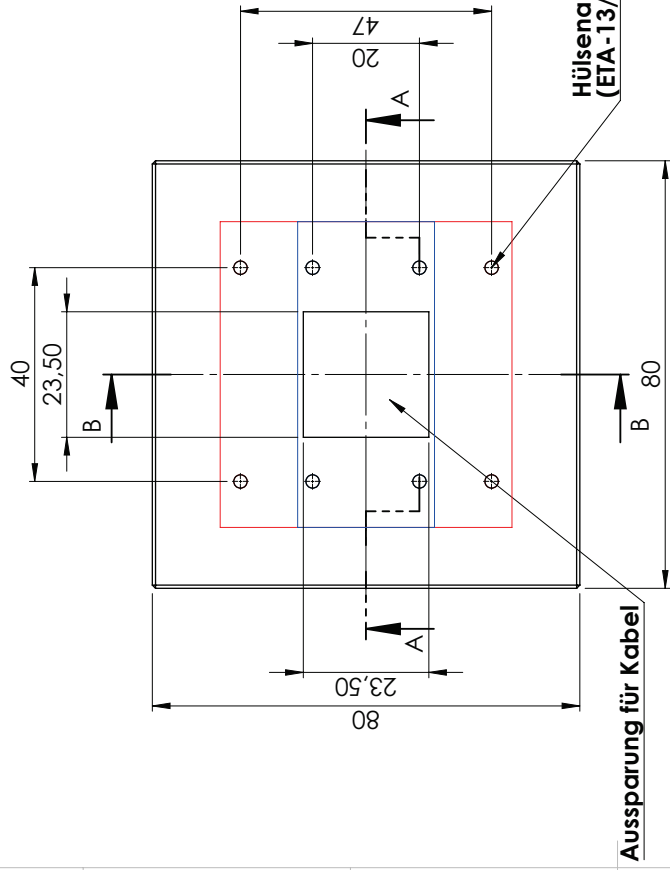
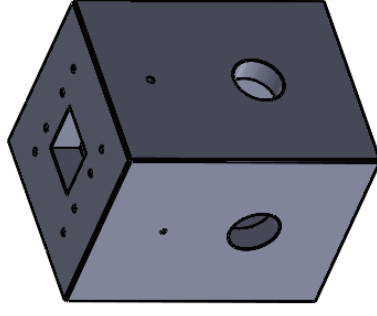


HYC 150-300 Fundament 01-02



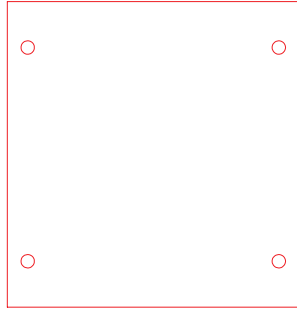
SCHNITT C-C



Fixierungspunkte
für 150kW Station



Fixierungspunkte
für 300kW Station



Gesamtgewicht (inklusive Bewehrungsstahl) = 770kg

Beton: C35/45 XC2, XD1, XF3

Alle Maßangaben in cm
All dimensions in cm

Material / Material:	—
Maßstab / Scale: 1:10	Hinweise / Notes:
Toleranz / Tolerance:	—
Version / Datum / Geändert von / Änderungsbeschreibung	—
Version: 1-1	25.10.19 L.Putz
Version: 1-2	25.11.19 T.Unterhofer
Datum / Date:	25.10.19
Geändert von / Changed by:	L.Putz
Produktion data	Position Aufschrift
Version / Version-1	Datum / Date: 25.10.19
Erstellt von / Made by: L.Putz	
Geprüft von / Checked by:	
Seite / Sheet: 1 von / of 4	
Blattformat / Sheet Size: A3	
Urheber- und Eigentumsrechte der alpitronic GmbH / Property and Copyright of alpitronic corporation:	



Benennung / Part E_0001_Beton_Fundament_01_02

Name:

Dokumentname / Doc. Tz_E_0001_Beton_Fundament_01_02_DE

Name:

Version / Version-1

Datum / Date: 25.10.19

Erstellt von / Made by: L.Putz

Geprüft von / Checked by:

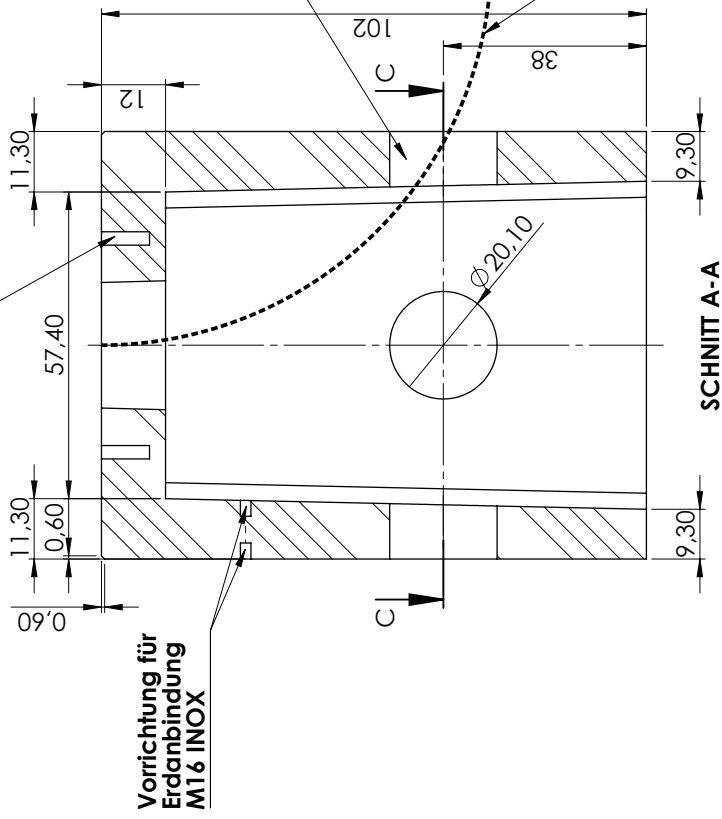
Seite / Sheet: 1 von / of 4

Blattformat / Sheet Size: A3

Urheber- und Eigentumsrechte der alpitronic GmbH / Property and Copyright of alpitronic corporation:

HYC 150-300 Fundament 01-02

Hülsenanker T-FIXX M16-80 A4-80
(ETA-13/0222)



SCHNITT B-B

Alle Maßangaben in cm
All dimensions in cm

Material / Material:

Maßstab / Scale: 1:10 Hinweise / Notes:

Toleranz / Tolerance:

Version / Datum / Geändert von / Änderungsbeschreibung

Version: Date: Changed by: Change Description:

1-1 25.10.19 L.Putz Production data

1-2 25.11.19 T.Unterhofer Position Aufschrift

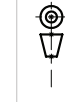
Version / Version-1 Datum / Date: 25.10.19

Erstellt von / Made by: L.Putz

Geprüft von / Checked by:

Seite / Sheet: 1 von / of 4 Blattformat / Sheet Size: A3

Urheber- und Eigentumsrechte der alpitronic GmbH / Property and Copyright of alpitronic corporation.



Benennung / Part E_0001_Beton_Fundament_01_02

Name:

Dokumentname / Doc. TZE_0001_Beton_Fundament_01_02_DE

Name:

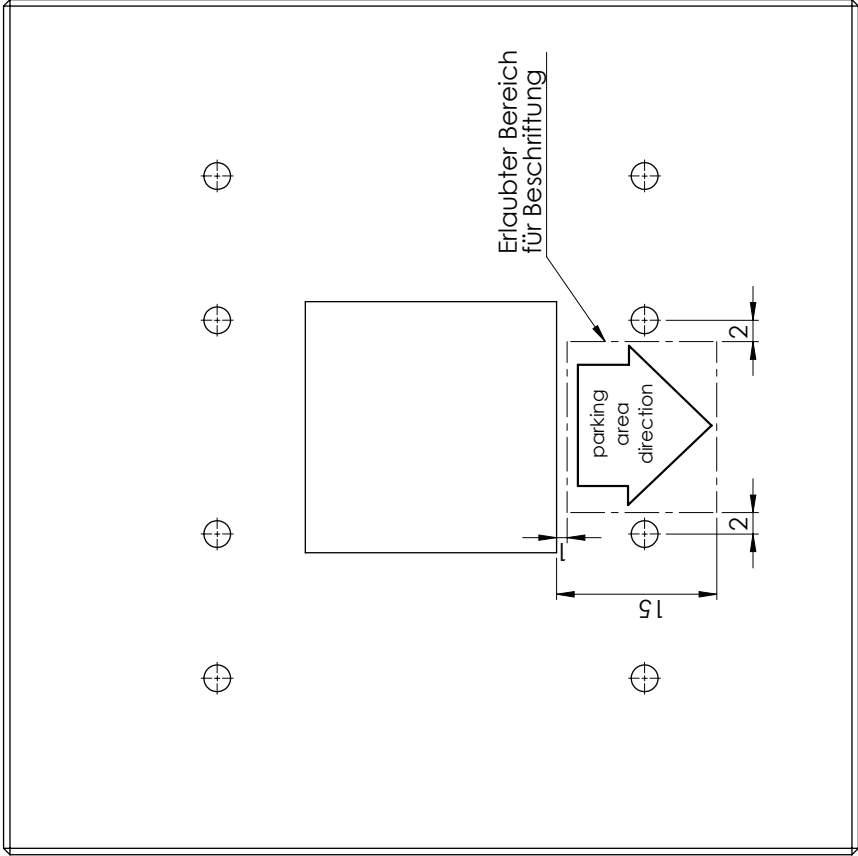
Version / Version-1 Datum / Date: 25.10.19

Erstellt von / Made by: L.Putz

Geprüft von / Checked by:

Seite / Sheet: 1 von / of 4 Blattformat / Sheet Size: A3

Urheber- und Eigentumsrechte der alpitronic GmbH / Property and Copyright of alpitronic corporation.



Alle Maßangaben in cm
All dimensions in cm



Material / Material:		Hinweise / Notes:			
Maßstab / Scale:	1:10				
Toleranz / Tolerance:					
Version / Datum / Geändert von / Änderungsbeschreibung					
Version:	Date:	Changed by: / Change Description:			
1-1	25.10.19	L.Putz	Production data		
1-2	25.11.19	T.Unterhofer	Position Aufschrift		
Version / Version-1		Datum / Date		25.10.19	
Erstellt von / Made by		L.Putz			
Geprüft von / Checked by:					
Seite / Sheet: 1 von / of 4		Blattformat / Sheet Size: A3			
Urheber- und Eigentumsrechte der alpitronic GmbH / Property and Copyright of alpitronic corporation.					

Benennung / Part Name:	E_0001_Beton_Fundament_01_02
Dokumentname / Doc. Name:	TZ_E_0001_Beton_Fundament_01_02_DE
Version / Version-1	Datum / Date
Erstellt von / Made by	25.10.19
Geprüft von / Checked by:	L.Putz
Seite / Sheet: 1 von / of 4	Blattformat / Sheet Size: A3

A	B	C	D	E	F
1	2	3	4	5	6
7	8				