

TECHNISCHES DATENBLATT



KRASO® Dichteinsatz Typ DD/GR

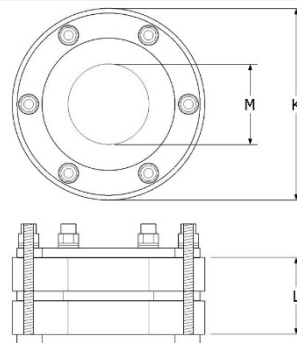
Einsatzbereich

zur Durchführung von gerippten oder gewellten Medienrohren einsetzbar, mit speziell weicher Dichtung und mittlerer Druckverteilerplatte für gleichmäßige Druckverteilung bei gewellten Medienrohren, Beschädigungen und Undichtigkeiten werden verhindert,

Produktbild



Technische Zeichnung



Material

Klemmplatten	rostfreier Edelstahl V2A
Druckverteilerplatte	rostfreier Edelstahl V2A
Bolzen	rostfreier Edelstahl V2A
Unterlegscheiben	rostfreier Edelstahl V2A
Muttern	DrehmomentKontrollMutter KRASO® DKM
Dichtung	EPDM 50° +/-5° Shore

Technische Details

- DrehmomentKontrollMutter **KRASO®** DKM: Automatisches Drehmoment ohne Drehmomentschlüssel!
- nach FHRK Prüfgrundlage GE 101 geprüft
- Radondichtigkeit IAF geprüft – erfüllt die Anforderungen für Radonversorgungsgebiete gem. FHRK Merkblatt MB 101
- Axiale Abwinkelung der Medienrohre bis 8° möglich
- MPA Gas- und Druckwasserdicht geprüft bis 1,0 bar

Prüfzeugnisse

[Finden Sie in unserem Downloadbereich](#)

Dichteinsatz Typ DD/GR

	100	125	150	200	250	300
K	100	125	150	200	250	300
M	0-75	0-100	0-125	0-175	0-225 ¹	0-275 ¹
L	40	40	40	40	40	40
Gewicht	1,3	1,9	2,7	4,6	7,0	10,0
Artikel-Nr.	KDI100DDGR	KDI125DDGR	KDI150DDGR	KDI200DDGR	KDI250DDGR	KDI300DDGR

• K | Kernbohrung (mm) • M | Medienleitung (mm) • L | Dichtung (mm) • Gewicht | in kg
¹ Ab 200 mm Außendurchmesser Rohr oder Kabel **KRASO®** Dichteinsatz Typ DD/GR mit 60 mm Dichtbreite