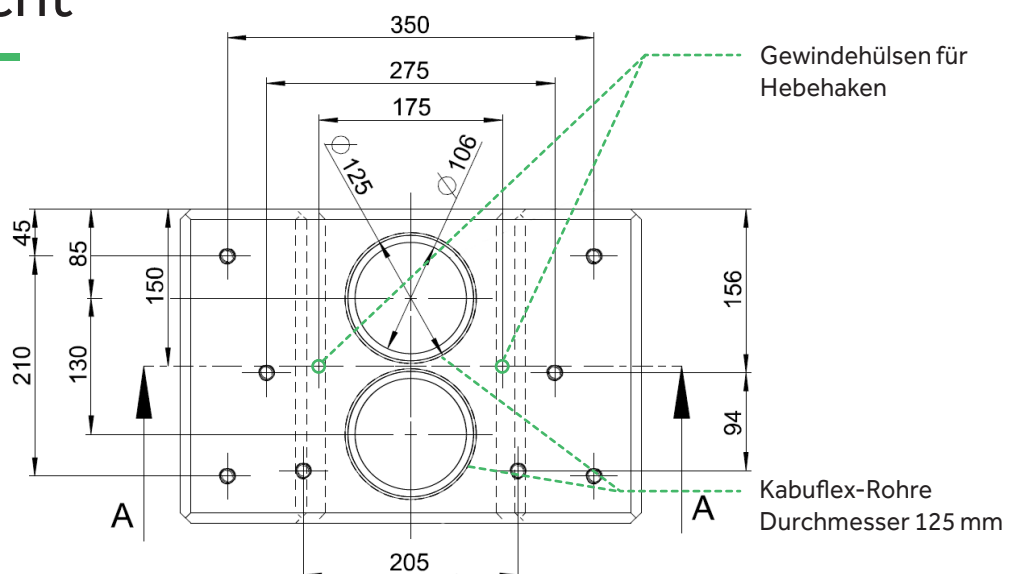


# Maßübersicht



# Einbauanleitung

- 1 Bodenaushub herstellen (Aushubmaße L x B x T: 1200 x 1100 x mind. 800) + Leerrohrverlegung herstellen.
- 2 Schottertragschicht am Grubenboden mind. 210 mm einbauen und verdichten.
- 3 Hebehaken in die dafür vorgesehenen Gewindehülsen schrauben. Fertigfundament in der Baugrube platzieren und ausrichten. "Front"-Seite Richtung Parkplatz (Vorderseite der Ladestation) ausrichten.
- 4 Zwischenraum Fundament zu Grubenwand mit Frostschutz 400 mm umlaufend auffüllen und schichtweise verdichten.

