

TECHNISCHES DATENBLATT



KRASO® Bodendurchführung Typ BDF

Einsatzbereich

für den Einbau in WU-Bodenplatten zum Anschließen von KG/HT - Röhren, mit druckwasserdichter, umlaufender KRASO® Vierstegdichtung, einseitig angeformter Steckmuffe und KRASO® Deckel als Einbauhilfe

Material

Rohr	PVC (Vollwandmaterial)
Vierstegdichtung	PVC
Folienflansch	PVC
Deckel	PVC
Lippendichtung	SBR

Prüfungen

- Radondicht: Schützt vor einer gesundheitsgefährdenden Konzentration des radioaktiven Edelgases
- Aus form- und druckstabilem Vollwandmaterial mit geringem Abrieb! Einbau auch bei niedrigen Temperaturen.
- Temperaturbeständigkeit liegt im Bereich bis 60°C.
- Ringsteifigkeit SN 8
- In Übereinstimmung mit DIN EN 1401
- MPA geprüft bis 10 bar

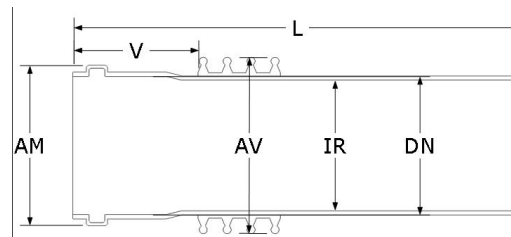
Prüfzeugnisse

[Finden Sie in unserem Downloadbereich](#)

Produktbild



Technische Zeichnung



Typ BDF

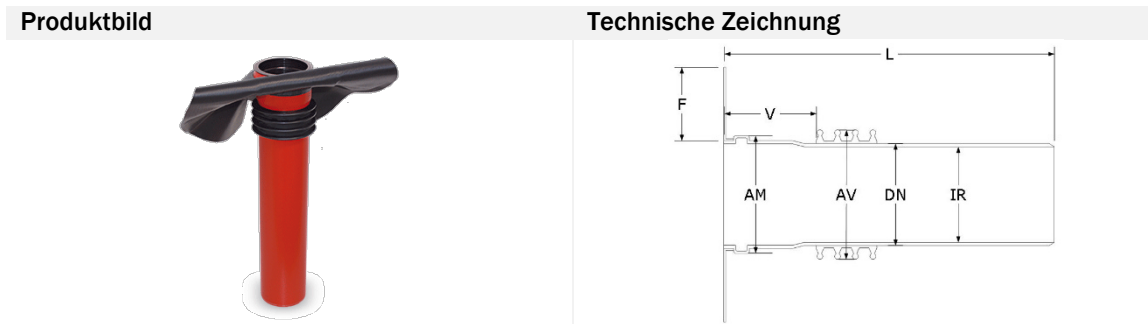
DN	110	125	160	200	250	315	400	500
L	590	590	590	590	590	590	590	590
IR	103,6	118,6	152	190,2	237,6	299,6	380,4	475,4
AM	127	144	181	223	284	352	450	558
AV	138	153	188	228	278	343	428	528
V	90	95	100	115	50	50	65	90
Materialstärke	3,2	3,2	4	4	6,2	7,7	9,8	12,3
Gewicht	1,2	1,3	1,6	2,7	3,3	5,0	8,0	14,0
Artikel-Nr.	KBDF110	KBDF125	KBDF160	KBDF200	KBDF250	KBDF315	KBDF400	KBDF500

• DN | Nennweite • L | Länge (mm) • IR | Ø Rohr innen (mm) • AM | Ø Muffe außen (mm) • AV | Ø Vierstegdichtung außen mm • V | OK Muffe bis Vierstegdichtung
 • Materialstärke | in mm • Gewicht | in kg

TECHNISCHES DATENBLATT



KRASO® Bodendurchführung Typ BDF



Typ BDF mit Folienflansch								
DN	110	125	160	200	250	315	400	500
L	590	590	590	590	590	590	590	590
IR	103,6	118,6	152	190,2	237,6	299,6	380,4	475,4
AM	127	144	181	223	284	352	450	558
AV	138	153	188	228	278	343	428	528
V	90	95	100	115	50	50	65	90
Materialstärke	3,2	3,2	4	4	6,2	7,7	9,8	12,3
F	150	150	150	150	150	150	150	150
Gewicht	1,7	1,7	2,2	3,3	4,5	5,0	8,0	15,0
Artikel-Nr.	KBDF110	KBDF125	KBDF160	KBDF200	KBDF250	KBDF315	KBDF400	KBDF500

• DN | Nennweite • L | Länge (mm) • IR | Ø Rohr innen (mm) • AM | Ø Muffe außen (mm) • AV | Ø Vierstegdichtung außen mm • V | OK Muffe bis Vierstegdichtung
 • Materialstärke | in mm • F | Folienflansch umlaufend (mm) • Gewicht | in kg