

Immer. Sicher. Dicht.

Hausausführung ETGAR Futterrohr für Hausausführung ETGAR BHP

HAW-M ETGAR FR

Artikel-Nr.: 3030458206

Für den schalungsbündigen Einbau in alle gängigen Wandarten. Mit Anarbeitungsflansch und drei 3-Stepgdichtungen (z.B. als Wassersperre in Doppel-/Elementwänden).

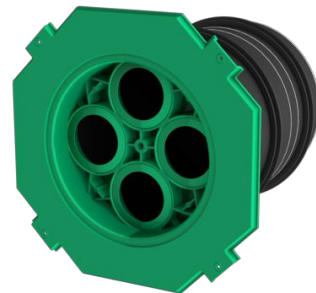


Abbildung kann vom ausgewählten Produkt abweichen

FAKTEN

Anwendungsbereich:

- DIN 18533 W1.1-E, DIN 18533 W1.2-E, DIN 18533 W2.1-E
- WU-Beton Beanspruchungsklasse 1, WU-Beton Beanspruchungsklasse 2

Maße:

- min. Wandstärke: 200 mm
- max. Wandstärke: 400 mm

