

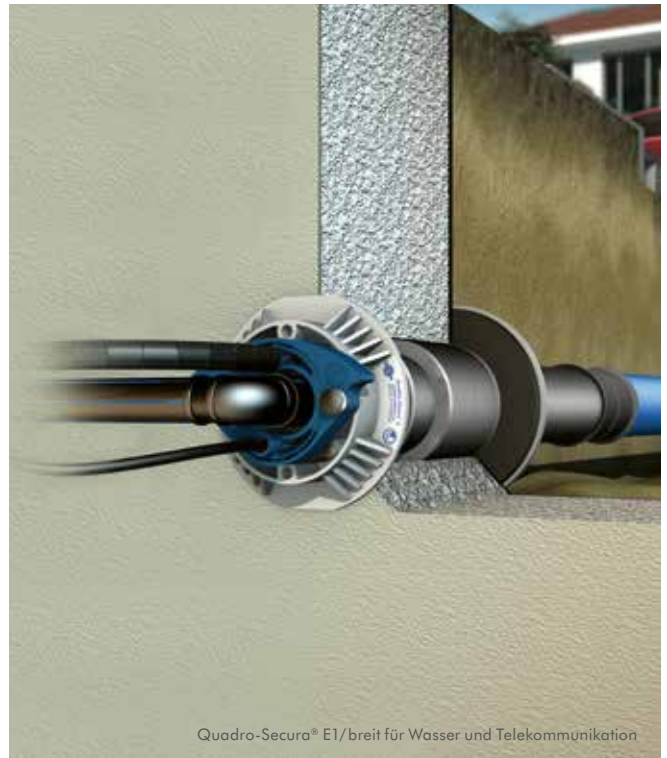


# Quadro-Sicura® Bauherrenpaket- Einsparte FÜR GEBÄUDE MIT KELLER

## Beidseitig abdichtend: Quadro-Sicura® E1/breit



Quadro-Sicura® E1/breit für Gas



Quadro-Sicura® E1/breit für Wasser und Telekommunikation

### ANWENDUNG

Beidseitig abdichtende Einsparten-Hauseinführung.  
Mit zusätzlichem Dichtflansch nach DIN 18533 auf der Wandaußenseite zur Abdichtung von Hautabdichtungen (Schwarze Wanne). Auch geeignet für WU-Betonkernbohrung und Doppel-/Elementwände!

Für ein Gewerk Gas, Wasser, Strom und Telekommunikation.  
**Komplett mit erforderlichem Zubehör ausgestattet.**

### PRODUKTVORTEILE

- DVGW-zugelassene Produkte nach VP 601 (B1)
- Gewerk mit gas- und druckwasserdichten Blindstopfen vorbelegt und vormontiert
- Geprüfte Gas- und Druckwasserdichtigkeit gem. DIN 18322
- das Dichtungssystem ist als „radondicht“ zertifiziert
- späteres Auswechseln der Leitungen möglich (Relining)\*
- Leitungen können unabhängig vom Baufortschritt eingeführt werden\*
- Universalabdichtung für alle gängigen Leitungsdurchmesser
- für alle gängigen flexiblen Gashauseinführungskombinationen einsetzbar / Abdichtung bei Variante 1 für RMA und Schuck im Bauherrenpaket enthalten (Burger auf Anfrage möglich)
- optional Abdichtung nach DIN 18533 möglich

\* Bei Anschluss von Mantelrohren, optionales Zubehör

## KOMPONENTEN / LIEFERUMFANG

### VARIANTE 1: Gas (RMA + SCHUCK)

1x

#### Quadro-Secura® E1/breit

inkl. der vormontierten Gewerkeabdichtung

**Gas:** DN 25 Gas-Hauseinführungen  
von RMA und Schuck

Kernbohrungs-/Futterrohrdurchmesser: 99 – 103 mm

Wandstärke: 160 – 550 mm



25 Jahre  
Garantie



1x

#### Doppelsteckmuffe (2707)

zum Anschluss und zur Verlängerung  
von Kabelschutzrohren.



1x

#### Ringstopfen Gas

zur Verhinderung der Einsandung.  
Gasdurchlässig.



1x

#### Ergänzungsset Schuck

für die Gashauseinführung  
(RMA bereits vormontiert).



### VARIANTE 2: Wasser, Strom, Telekommunikation

1x

#### Quadro-Secura® E1/breit

inkl. der vormontierten Gewerkeabdichtung

**Wasser** oder **Strom:** AD 23 – 40 mm

**Telekomm.:** Bis 5 Leitungen mit 2 x 5 – 7 mm,  
2 x 7 – 13 mm, 1 x 12 – 16 mm

Kernbohrungs-/Futterrohrdurchmesser: 99 – 103 mm

Wandstärke: 160 – 550 mm



25 Jahre  
Garantie



1x

#### Doppelsteckmuffe (2707)

zum Anschluss und zur Verlängerung  
von Kabelschutzrohren.



#### Mantelrohrendstopfen (2704)

für die Abdichtung der Man-  
telrohre und Leitungen



Quadro-Secura® Bauherrenpaket-Einsparte für Gebäude mit Keller	Artikelnummer
Ausführung Gas (RMA + Schuck)	2818 000 000 92

Quadro-Secura® Bauherrenpaket-Einsparte für Gebäude mit Keller	Artikelnummer
Ausführung Wasser oder Strom und Telekomm.	2810 000 025 92

Preise ohne Armaturen und Leitungen.